

Sfide d'arte
Libera il tuo stile

Forme plasmate
Plastic forms

RICORDI

MATERIA

FASSA
BORTOLO

LA MATERIA PUÒ ESSERE
PLASMATA E ATTRAVERSO
SPERIMENTAZIONI CREATIVE
TRASFORMATA: COME PIETRA,
MARMO, CEMENTO E PER
MEZZO DI SEGNI ED
INCISIONI, SI PUÒ DARE VITA
E MATERICITÀ AD UNA PARETE
DALL'INCONFONDIBILE
CARATTERE.

Matter can be moulded
and transformed through
creative experimentation:
stone, marble and cement
effects, with markings and
incisions that give life and
materiality to a wall with
an unmistakable character.



1 PRODOTTO

5 EFFETTI

25 COLORI

Effetto materia
Effetto compatto
Effetto cemento
Effetto graffio
Effetto travertino

1 PRODUCT
5 EFFECTS
25 COLOURS

Material effect
Compact effect
Cement effect
Scratch effect
Travertine effect

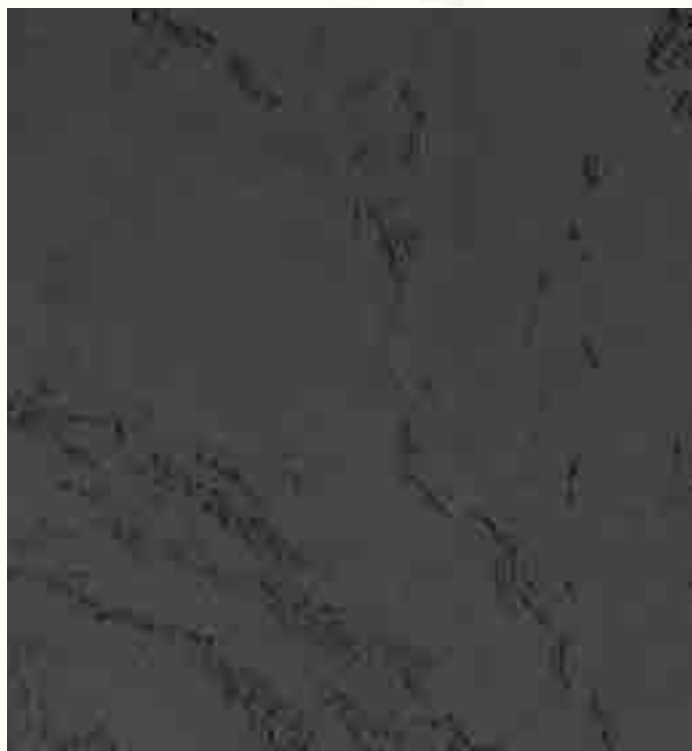
EFFETTO
MATERIA

VENATURE DELLA PIETRA,
EFFETTI CROMATICI
CHIAROSCURALI, PER UNA
PARETE IN MOVIMENTO.

MATERIAL
EFFECT

THE VEINS OF STONE,
LIGHT-DARK COLOUR
EFFECTS, FOR A WALL
IN MOTION.

Colore di fondo
Background colour
1000



RT01



RT02



RT03



RT04

EFFETTO
COMPATTO

UNA SUPERFICIE
DALLA RESA
ESTETICA SEMPLICE
E NATURALE.

COMPACT
EFFECT

A SURFACE WITH SIMPLE
AND NATURAL AESTHETIC
PERFORMANCE.

Colore di fondo
Background colour
RT05



RT06



RT07



RT08



RT09

EFFETTO
CEMENTO

LA TEXTURE DEL
CEMENTO FACCIA
A VISTA PER UNA
PARETE FRESCA
E CONTEMPORANEA.

CEMENT
EFFECT

THE APPEARANCE OF
A CEMENT SURFACE,
FOR A FRESH AND
CONTEMPORARY WALL.

Colore di fondo
Background colour
RT10



RT11



RT12



RT13



RT14

EFFETTO
GRAFFIO

RIGHE ORIZZONTALI
O VERTICALI PER UNA
SUPERFICIE SEDUCENTE
E DI TENDENZA.

SCRATCH
EFFECT

HORIZONTAL OR
VERTICAL LINES CREATING
A SEDUCTIVE AND
TRENDY SURFACE.

Colore di fondo
Background colour
RT15



RT16



RT17



RT18



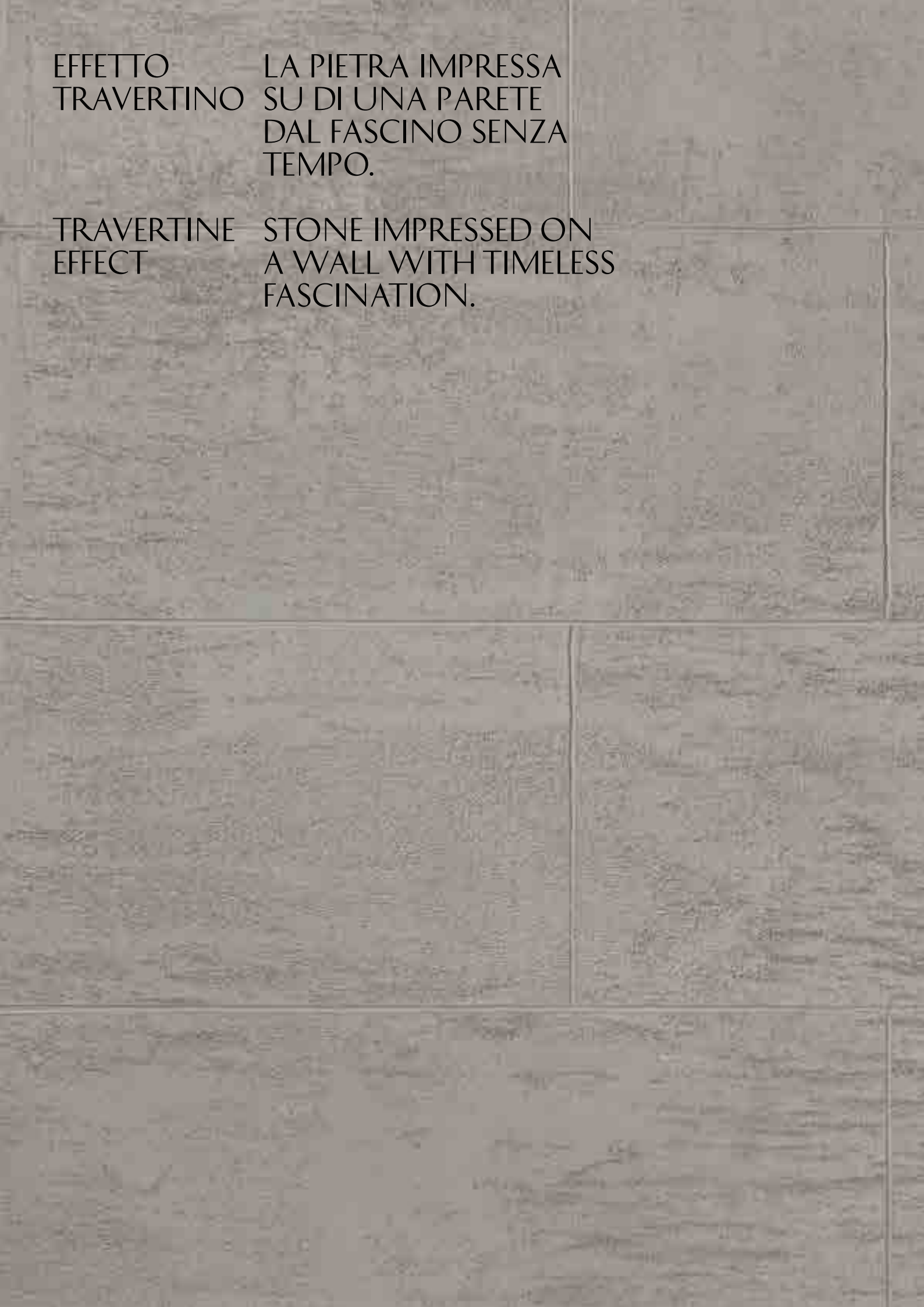
RT19

EFFETTO
TRAVERTINO

LA PIETRA IMPRESSA
SU DI UNA PARETE
DAL FASCINO SENZA
TEMPO.

TRAVERTINE
EFFECT

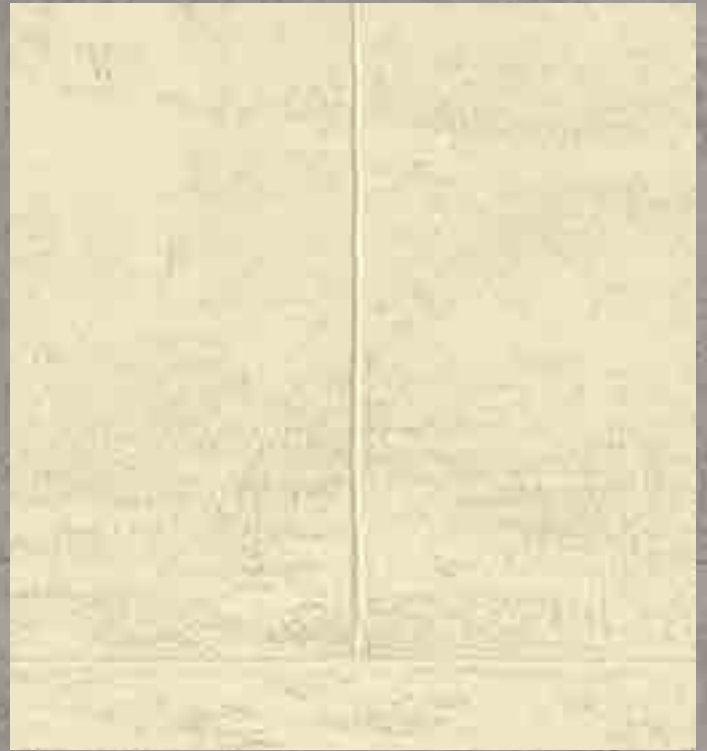
STONE IMPRESSED ON
A WALL WITH TIMELESS
FASCINATION.



Colore di fondo
Background colour
RT20



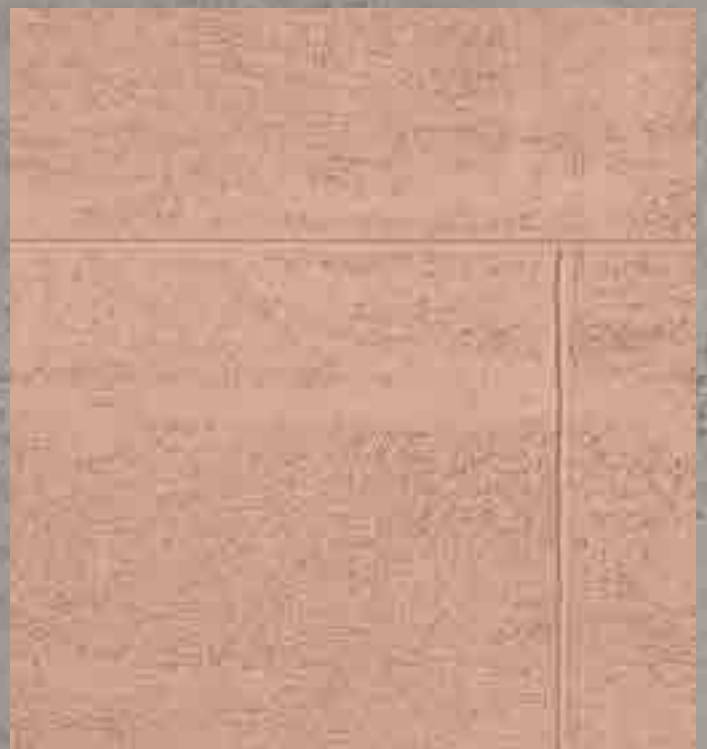
RT21



RT22



RT23



RT24

Applicazione effetti

→ **Effetto materia:** sulla mano finale, ancora bagnata, tracciare delle venature, generalmente oblique, con l'apposito tampone a zerbino; quando il prodotto comincia ad andare in tensione, compattarlo e lisciarlo con frattazzo in acciaio.

→ **Effetto compatto:** nel realizzare l'ultima mano applicare piccole quantità di prodotto, bagnato su bagnato, comprimendo le superfici, compattandole e riempiendo le porosità, con frattazzo in acciaio, fino ad ottenere un effetto liscio-ruvido simile a quello del marmorino.

→ **Effetto cemento:** utilizzando un tampone a zerbino sulla superficie ancora bagnata, realizzare dei piccoli segni irregolari che possano replicare i disegni del cemento; schiacciare e compattare il prodotto con frattazzo in acciaio fino ad ottenere il grado di lisciatura desiderato.

→ **Effetto graffio:** sulla mano finale bagnata, servendosi dell'apposito tampone a zerbino, creare un disegno continuo orizzontale o verticale che riproduca una superficie rigata; bagnare, se necessario e lisciare la superficie seguendo il senso del disegno. Prima della completa asciugatura schiacciare e lucidare nuovamente le creste con frattazzo in acciaio.

→ **Effetto travertino:** raschiare la superficie, ancora bagnata, con la lama del frattazzo perpendicolare rispetto alla parete, in modo tale da riprodurre le fughe e il disegno della pietra naturale; di seguito lisciare il prodotto con frattazzo in acciaio e compattare la superficie.

Application of effects

→ **Material effect:** on the final coat, while still wet, trace generally oblique veins using the special brush pad; when the product begins to harden, compact it and smooth it off using a steel float.

→ **Compact effect:** when working the final coat by steel float, apply a small quantity of product before the first coat has dried, compressing and compacting the surface and filling the pores, until obtaining a smooth-rough effect similar to marmorino.

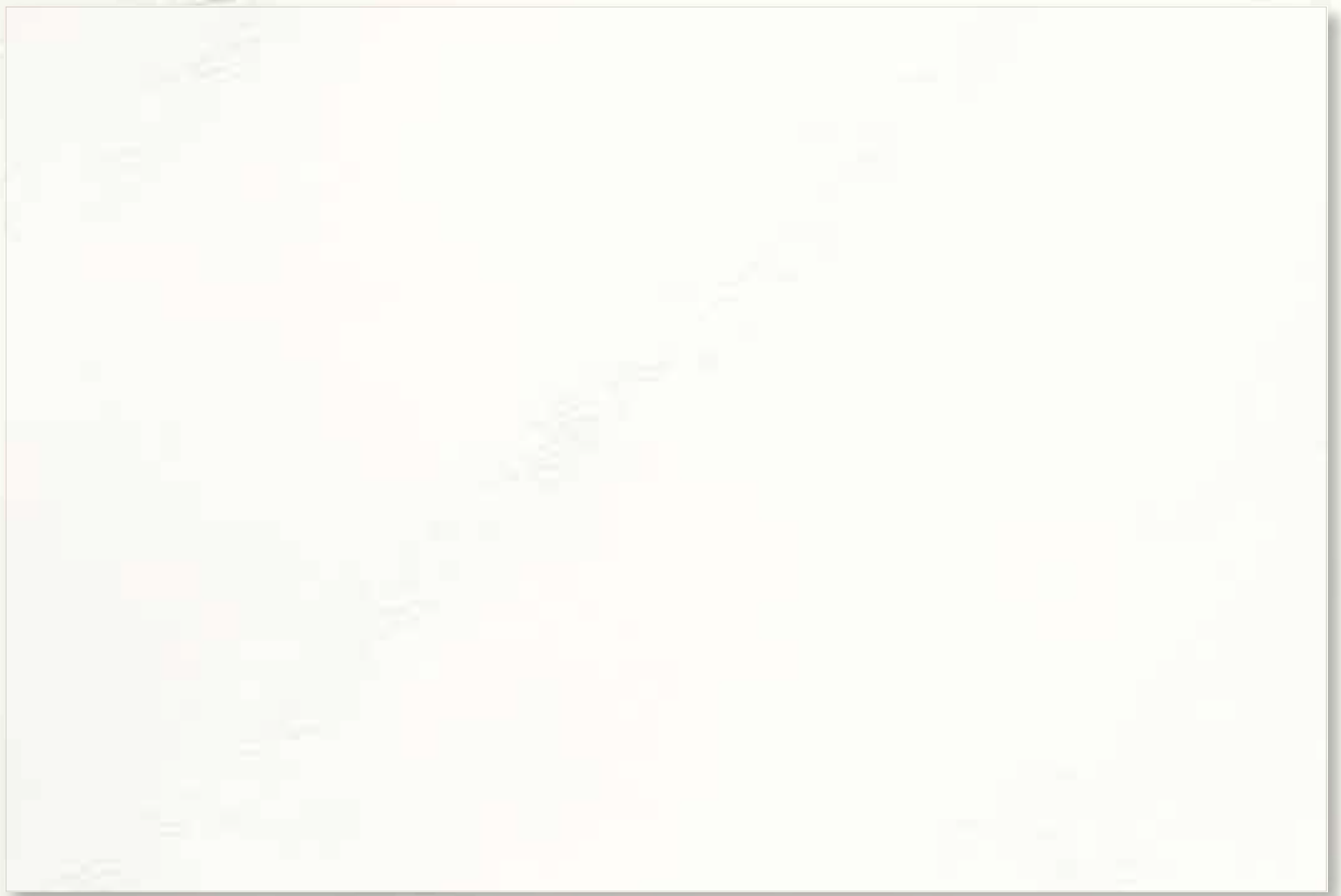
→ **Cement effect:** using a brush pad on the still-wet surface, make small irregular markings that replicate cement patterns; compress and compact the product using a steel float until obtaining the desired smoothness.

→ **Scratch effect:** on the still-wet final coat, use the special brush pad to create a continuous horizontal or vertical pattern that reproduces a scratched surface; if necessary moisten and smooth off the surface in the same direction as the pattern. Before the surface dries completely, compress and smooth off the crests using a steel float.

→ **Travertine effect:** scrape the still-wet surface working with the trowel edge perpendicular to the surface to recreate the typical veins of natural stone; then smooth off the product using a steel float and compact the surface.







Ricordi Materia

Forme plasmate
Plastic forms

VAR514 - 12/2015

Caratteristiche tecniche

Ricordi Materia è una finitura decorativa minerale per interni a base di grassello di calce, polvere di marmo selezionata, pigmenti ed additivi specifici. Caratterizzata da una altissima traspirabilità, è indicata per la decorazione all'interno di edifici anche di pregio artistico, e permette di realizzare molteplici effetti a seconda della lavorazione impartita dal decoratore.

Applicazione

Dopo aver preparato adeguatamente il fondo applicare una prima mano di *Ricordi Materia*, con spatola in acciaio, e lasciare asciugare. Stendere un secondo strato e lavorarlo a seconda dell'effetto che si desidera ottenere.

Technical characteristics

Ricordi Materia is a mineral decorative finish coat for interiors, made from lime putty, graded crushed marble, pigments and specific additives. Featuring very high breathability, it is ideal for decorating the interiors of buildings, including those of artistic importance, allowing the creation of a multitude of effects depending on how it is worked and applied by the decorator.

Application

After having suitably prepared the substrate, apply a first coat of *Ricordi Materia* using a steel trowel and leave to dry. Apply a second coat and work it so as to obtain the desired effect.

Dati tecnici

Peso Specifico	1,68 kg/l ca.
Consumo	2,5 – 3,0 kg/m ² a lavoro finito
Tempo di essiccazione	Variabile a seconda dell'ambiente di applicazione
Confezioni	2,5 kg – 5 kg – 20 kg

Questa cartella, realizzata mediante procedimento tipografico, è da intendersi unicamente come documento indicativo che ha il solo scopo di orientare la scelta cromatica; per tale motivo non può essere utilizzata come oggetto di contestazione dovuto a difformità cromatiche. Il campione di prodotto reale presente in questa cartella, ha la sola funzione di mostrare l'effetto realizzabile. L'effetto finale di ogni tinta può essere percepito in modo diverso a seconda della tipologia di supporto, della modalità applicativa e della luce incidente.

Per un uso corretto dei prodotti consultare la scheda tecnica.

Technical characteristics

Specific weight	approx. 1,68 kg/l
Consumption	2,5 – 3,0 kg/m ² for finished work
Drying time	Varies depending on the application environment
Packages	2,5 kg – 5 kg – 20 kg

This typographically-generated colour chart is intended solely as an indication, for the purpose of assisting in choosing the colour; it cannot therefore be used as motivation to dispute any differences in colour. The actual product sample shown in this chart has the sole purpose of demonstrating the obtainable effect. The final effect of each colour may be perceived differently depending on the type of substrate, the application method and incident light.

For information on using the products correctly, refer to the datasheet.