

0100 KATALOG PROIZVODA

0101 TEHNIČKI PODATCI I PODRUČJA PRIMJENE

0111 OBRNUTI RAVNI KROV

0130 FASADE

0150 KONSTRUKCIJE U ZEMLJI

0151 SEISMIC TEMELJNI JASTUK

fibran

0100

fibran

FIBRAN NORD d.o.o. Novo mesto
Kočevar jeva ulica 1
SI-8000 Novo mesto

tel: 00386 7 3939 510
fax: 00386 7 3939 511
prodaja, tel: 00386 7 3939 517

tehničko savjetovanje:
tel: 00386 7 3939 525

e-pošta: fibran@fibran.si
www.fibran.com

Podružnica ZAGREB
e-pošta: fibran@fibran.hr
www.fibran.hr

Predstavništvo za BIH
e-pošta: fibran@fibran.ba
www.fibran.ba

FIBRAN NORD d.o.o. | Print: Kovevski tisk d.d., Kočevje | 03/2017

KATALOG PROIZVODA

Toplinska izolacija **FIBRANxps**
i elementi sistemskih rješenja



Tirkizna toplinska izolacija od ekstrudiranog polistirena FIBRANxps

- Toplinska izolacija od ekstrudiranog polistirena je posebna vrsta izolacije, koja se upotrebljava prije svega u iznimno zahtjevnoj okolini, gdje drugi toplinsko-izolacijski materijali nisu pogodni.
- Proizvodi FIBRANxps, toplinsko-izolacijske ploče tirkizne boje, proizvode se, obzirom na namjenu, s različitim građevinsko fizikalnim karakteristikama i različito obrađenim površinama i rubovima.
- Toplinska izolacija od ekstrudiranog polistirena FIBRANxps je toplinska izolacija nezamjenjiva u uvjetima neposredne vlage i na mjestima gdje se zahtijeva veliko tlačno opterećenje.
- FIBRANxps proizvodi hrpave ili reljefno oblikovane površinske strukture su posebno prilagođeni upotrebi u kombinaciji sa žbukama, ljepilima i betonom.
- Odlikuje ih velika paropropusnost uz istovremenu vodoneupojnost, te odlična prionjivost žbuke i betona, kao i iznimna tlačna i vlačna čvrstoća, te mehanička otpornost.
- FIBRANxps je jedan od rijetkih ekstrudiranih polistirena koji posjeduje ETA (Europsku tehničku ocjenu) za kontaktne (žbukane) ETICS fasade.

Uputstva za upotrebu FIBRANxps toplinske izolacije od ekstrudiranog polistirena naći ćete na www.fibran.com

Tehnički podatci i uputstva za upotrebu FIBRAN proizvoda, uključeni u ovoj tehničkoj brošuri, temelje se na postojećem znanju i iskustvu tvrtke FIBRAN NORD d.o.o. Zadržavamo pravo izmjene ili dopune tehničkih podataka o proizvodima bez prethodne najave. Budući da sve primjene proizvoda nisu pod izravnom kontrolom tvrtke, FIBRAN NORD d.o.o. ne preuzima odgovornost za primjenu bilo kojeg od FIBRAN-ovih proizvoda.

Izvedba i pravilna primjena, u skladu s važećom regulativom, je stoga u nadležnosti kupca i krajnjeg korisnika.

Ovo izdanje tehničke brošure zamjenjuje sve prethodne verzije.



Kvaliteta FIBRANxps proizvoda osigurana je usuglašavanjem s normama HRN EN 13164 i HRN EN 13172, koje propisuju opseg i učestalost ispitivanja kvalitete koja provode neovisna akreditirana tijela, te opseg i učestalost mjerenja u vlastitom laboratoriju. Budući da Fibran prodaje svoje proizvode diljem Europe, provjeravamo kvalitetu i prema lokalnim standardima pojedinih zemalja, uključujući i neka vrlo razvijena i osobito složena građevinska tržišta.

Ekološki prihvatljiv proizvod:

- ne utječe nepovoljno na okoliš i zagrijavanje atmosfere **GWP < 5** (Global Warming Potential) - potencijal globalnog zagrijavanja,
- **ODP = 0** (Ozon Depletion Potential) - potencijal razgradnje ozona,
- **HFC free** – ne sadrži klorofluorovodik,
- **HBCDD free** – neophodni sastojak za usporenje gorenja ne sadrži heksabromociklododekan.

Tehnička dopuštenja za upotrebu u posebnim primjenama:

- u obrnutim ozelenjenim krovovima Z-23.31-1805,
- u zemlji ispod nivoa podzemnih voda Z-23.33-1806,
- pod stalnim opterećenjem, ispod temeljne ploče građevina Z-23.34-1807.

Provjerena i potvrđena stalnost kvalitete



FIBRANxps 300-L



XPS-EN13164-T1-CS(10\Y)300 - CC(2/1,5/50)100-DS(70,90)-DLT(2)5-WL(T)0,7-WD(V)1÷3-FTCD1-MU100

| EAN kod 52053811_____ | Debljina ploče [mm] | Ploča u paketu [kom] | Količina u paketu [m ²] | Paketa na paleti [kom] | Količina na paleti [m ²] | Nazivna tlačna čvrstoća* [kPa] | Isporuka |
|--------------------------|---------------------------|----------------------------|---|------------------------------|--|---|----------|
| 09471 | 30 | 14 | 10,50 | 12 | 126 | 300 | A |
| 09594 | 40 | 10 | 7,50 | 12 | 90 | 300 | A |
| 02113 | 50 | 8 | 6,00 | 12 | 72 | 300 | A |
| 02120 | 60 | 7 | 5,25 | 12 | 63 | 300 | A |
| 02151 | 80 | 5 | 3,75 | 12 | 45 | 300 | A |
| 02175 | 100 | 4 | 3,00 | 12 | 36 | 300 | A |
| 02182 | 120 | 3 | 2,25 | 14 | 31,5 | 300 | A |
| 02199 | 140 | 3 | 2,25 | 12 | 27 | 300 | A |
| 09754 | 160 | 2 | 1,50 | 16 | 24 | 300 | A |
| 09679 | 180 | 2 | 1,50 | 14 | 21 | 300 | A |
| 09938 | 200 | 2 | 1,50 | 12 | 18 | 300 | A |

• Stepenasti "L" rub • glatka površina • Ploča dimenzije 1250 x 600 [mm]

FIBRANxps 300-I



XPS-EN13164-T1-CS(10\Y)*-DS(70,90)-DLT(2)5-WL(T)0,7-WD(V)1÷3-FTCD1-MU100

| EAN kod 52053811_____ | Debljina ploče [mm] | Ploča u paketu [kom] | Količina u paketu [m ²] | Paketa na paleti [kom] | Količina na paleti [m ²] | Nazivna tlačna čvrstoća* [kPa] | Isporuka |
|--------------------------|---------------------------|----------------------------|---|------------------------------|--|---|----------|
| 02281 | 20 | 20 | 15,00 | 12 | 180 | 200 | A |
| 02304 | 30 | 14 | 10,50 | 12 | 126 | 250 | A |
| 02311 | 40 | 10 | 7,50 | 12 | 90 | 300 | A |
| 02328 | 50 | 8 | 6,00 | 12 | 72 | 300 | A |
| 02335 | 60 | 7 | 5,25 | 12 | 63 | 300 | A |
| 02359 | 80 | 5 | 3,75 | 12 | 45 | 300 | A |
| 02366 | 100 | 4 | 3,00 | 12 | 36 | 300 | A |

• ravni "I" rub • glatka površina • Ploča dimenzije 1250 x 600 [mm]

Isporuka: A – na zalih; B – dobavljivo u 6 tjedana

Toplinska provodljivost λ_0 i druge važne karakteristike navedene su u brošuri FIBRANxps Tehnički podatci i područja primjene i u tehničkoj dokumentaciji na www.fibran.com

Toplinska izolacija za velika opterećenja i vlažnu okolinu

NA RAVNIM KROVOVIMA:

- krovovi s eksponiranom, odnosno hidroizolacijom s opterećenjem
- obrnuti krovovi različitih završnih površina (neprohodni, prohodni, provozni, ozelenjeni)

Vidi brošuru:

0111 OBRNUTI RAVNI KROV

Upute za ugradnju uz upotrebu toplinske izolacije FIBRANxps

U PODOVIMA:

- podovi s podnim grijanjem
- podovi u podrumima, radionicama, skladištima i industrijskim građevinama

U ZEMLJI:

- ispod temeljne ploče
- vertikalna izolacija temelja
- zaštita hidroizolacije i toplinska izolacija zasutih podrumskih zidova
- toplinska izolacija u zemlji, s tehničkim dopuštenjem za ugradnju u zoni visoke podzemne vode

Vidi brošuru:

0150 KONSTRUKCIJE U ZEMLJI

Upute za ugradnju uz upotrebu toplinske izolacije FIBRANxps

NA RAVNIM KROVOVIMA:

- **OPTIMO** opterećeni krovovi s višeslojnom toplinskom izolacijom (podlaganje pri upotrebi INCLINE ploča)

Vidi brošuru:

0111 OBRNUTI RAVNI KROV

Upute za ugradnju uz upotrebu toplinske izolacije FIBRANxps

U PODOVIMA

gdje je potrebno polaganje u više slojeva:

- podrumski podovi
- prohodna izolacija hladnih potkrovlja
- podovi s podnim grijanjem



Izvedba obrnutog ravnog krova s toplinskom izolacijom FIBRANxps 300-L; mogućnost potpunog iskorištenja krova



Toplinska izolacija poda u skladišnom objektu FIBRANxps 300-L pločama

Tvrda, vodoneupojna izolacija FIBRANxps 300-L mehanička je zaštita hidroizolacije i trajna toplinska zaštita podzemnog dijela objekta, također i u slučaju visokog nivoa podzemne vode.



Toplinsko-izolacijske ploče FIBRANxps 300-I s ravnim rubom, namijenjene su upotrebi u višeslojnim sustavima.

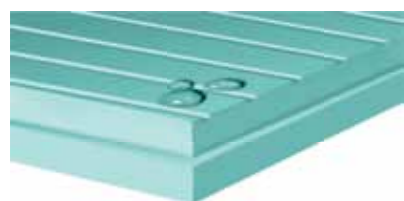
FIBRANxps 400-L



| XPS-EN13164-T1-CS(10\Y)400-CC(2/1,5/50)150-DS(70,90)-DLT(2)5-WL(T)0,7-WD(V)1÷2-FTCD1-MU150 | | | | | | | |
|--|---------------------------|----------------------------|---|------------------------------|--|--|----------|
| EAN kod 52053811_____ | Debljina ploče [mm] | Ploča u paketu [kom] | Količina u paketu [m ²] | Paketa na paleti [kom] | Količina na paleti [m ²] | Nazivna tlačna čvrstoća [kPa] | Isporuka |
| 09440 | 60 | 7 | 10,50 | 12 | 126 | 400 | A |
| 09457 | 80 | 5 | 7,50 | 12 | 90 | 400 | A |
| 10446 | 100 | 4 | 6,00 | 12 | 72 | 400 | A |
| 10330 | 120 | 3 | 4,50 | 14 | 63 | 400 | A |
| 05879 | 140 | 3 | 4,50 | 12 | 54 | 400 | B |
| 07576 | 160 | 2 | 3,00 | 16 | 48 | 400 | B |
| - | 180 | 2 | 3,00 | 14 | 42 | 400 | B |
| - | 200 | 2 | 3,00 | 12 | 36 | 400 | B |

• Stepenasti "L" rub • glatka površina • Ploča dimenzije **2500 x 600** [mm]
• Mogućnost isporuke dim. 1250 x 600 [mm]

FIBRANxps SEISMIC 400-L



| XPS-EN13164-T1-CS(10\Y)400-CC(2/1,5/50)150-DS(70,90)-DLT(2)5-WL(T)0,7-WD(V)1÷2-FTCD1-MU150 | | | | | | | |
|--|---------------------------|----------------------------|---|------------------------------|--|--|----------|
| EAN kod 52053811_____ | Debljina ploče [mm] | Ploča u paketu [kom] | Količina u paketu [m ²] | Paketa na paleti [kom] | Količina na paleti [m ²] | Nazivna tlačna čvrstoća [kPa] | Isporuka |
| 162322 | 60 | 7 | 10,50 | 12 | 126 | 400 | A |
| 161882 | 80 | 5 | 7,50 | 12 | 90 | 400 | A |
| - | 100 | 4 | 6,00 | 12 | 72 | 400 | A |
| 246336 | 120 | 3 | 4,50 | 14 | 63 | 400 | A |
| 246343 | 200 | 2 | 3,00 | 12 | 36 | 400 | B |

• Stepenasti "L" rub • glatka površina s kanalima • Ploča dimenzije **2500 x 600** [mm]

• Na zahtjev isporučujemo SEISMIC ploče veće tlačne čvrstoće (500-L, 700-L).

FIBRANxps FORM



Novo! Toplinsko-izolacijski element oplate temeljne ploče, koji omogućava bržu i jeftiniju izvedbu.

| Opis | Duljina x širina x debelina [mm] | Količina v paketu [m] | Isporuka |
|---|--|-----------------------------|----------|
| FORM elemente lijepimo snažnim niskoekspandirajućim PU-ljepilom, kao što je npr. CONNECT PU 130. U postupku lijepjenja se FORM element vertikalno optereti 45 minuta, kako ne bi došlo do njegovog pomicanja. | 2500/ 250/ 120 | 15 | A |
| | 2500/ 250 /200 | 10 | A |
| | 2500/ 300 /200 | 10 | A |

Isporuka: **A** – na zalih; **B** – dobavljivo u 6 tjedana

Toplinska provodljivost λ_0 i druge važne karakteristike navedene su u brošuri FIBRANxps Tehnički podatci i područja primjene i u tehničkoj dokumentaciji na www.fibran.com

SEISMIC temeljni jastuk

Na našem području, koje je u cijelosti na potresno ugroženom području (potresno ubrzanje tla $0,1 g \leq a_g \leq 0,38 g$), gradimo niskoenergetske građevine na **SEISMIC** temeljnom jastuku. Sistemsko rješenje se prilagodi osnovnoj konstrukciji određene građevine, zahtjevanoj energetskej učinkovitosti i uvjetima lokacije. Uz stupanj potresne ugroženosti, u obzir se uzima vrsta tla, prisutnost podzemnih voda, te prisutnost opasnih zračenja iz zemlje.

Vidi brošuru:
0151 SEISMIC temeljni jastuk
Temeljenje niskoenergetskih građevina na potresno ugroženim područjima

Kao zaštitu od štetnih zemaljskih (geopatogenih) zračenja i na područjima, gdje je povećana prisutnost radona, za donji sloj koristimo hidroizolaciju FIBRANhydro **ANTIRADON** 1,5 sk.



Prije ugradnje betona i prvog sloja toplinske izolacije FIBRANxps (400-L, 500-L, 700-L) posebnu je pozornost potrebno obratiti na instalacije (www.fibran.si)



Na precizno položen prvi sloj toplinske izolacije FIBRANxps odgovarajuće debljine i čvrstoće, zalijepimo dvostrano samoljepljivu hidroizolaciju FIBRANhydro **SEISMIC** T-1,8sk/sk.



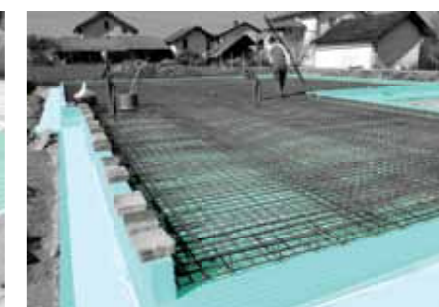
U slučaju podzemnih voda polažemo hidroizolaciju u dva sloja: jednostrano samoljepljivu hidroizolaciju FIBRANhydro T-3 sk i dvostrano samoljepljivu hidroizolaciju FIBRANhydro **SEISMIC** T-1,8 sk/sk.



Postupno uklanjamo zaštitnu foliju dvostrano ljepljive hidroizolacije FIBRANhydro **SEISMIC** T-1,8 sk/sk.



Ploče FIBRANxps **SEISMIC** polažemo polako i precizno na ljepljivu hidroizolacijsku površinu.



Oplatu temeljne ploče izvedemo pomoću FIBRANxps **FORM** – elemenata, koje na podlogu lijepimo kvalitetnim PU ljepilom.

FIBRANhydro



Visokokvalitetna elastomerna bitumenska samoljepljiva hidroizolacija tipa T

| Opis | Nazivna vodonepropusnost [kPa] | Debljina [mm] | Količina [m ² /rolu] | Isporuka |
|--|--------------------------------------|------------------|------------------------------------|----------|
| FIBRANhydro SEISMIC T-1,8 sk/sk dvostrano samoljepljiva | 60 | 1,8 | 15 | A |
| FIBRANhydro T-3 sk jednostrano samoljepljiva | 200 | 3,0 | 10 | A |
| FIBRANhydro ANTI RADON 1,5 sk jednostrano samoljepljiva sa slojem protiv radona i drugih zračenja iz zemlje | 200 | 1,5 | 20 | A |

FIBRANxps 500-L



XPS-EN13164-T1-CS(10\Y)500-CC(2/1,5/50)150-DS(70/90)-DLT(2)5-WL(T)0,7-WD(V)1÷3-FTCD1-MU150

| EAN kod 52053811_____ | Debljina ploče [mm] | Ploča u paketu [kom] | Količina u paketu [m ²] | Paketa na paleti [kom] | Količina na paleti [m ²] | Nazivna tlačna čvrstoća [kPa] | Isporuka |
|--------------------------|---------------------------|----------------------------|---|------------------------------|--|--|----------|
| 09969 | 50 | 8 | 6,00 | 12 | 72 | 500 | A |
| 10170 | 60 | 7 | 5,25 | 12 | 63 | 500 | A |
| 09952 | 80 | 5 | 3,75 | 12 | 45 | 500 | A |
| 10019 | 100 | 4 | 3,00 | 12 | 36 | 500 | A |
| 09761 | 120 | 3 | 2,25 | 14 | 31,5 | 500 | A |
| 10361 | 140 | 3 | 2,25 | 12 | 27 | 500 | A |
| 07842 | 160 | 2 | 1,50 | 16 | 24 | 500 | B |
| – | 180 | 2 | 1,50 | 14 | 21 | 500 | B |
| – | 200 | 2 | 1,50 | 12 | 18 | 500 | B |

• Stepenasti "L" rub • glatka površina • Ploča dimenzije **1250 x 600** [mm]

FIBRANxps 700-L



XPS-EN13164-T1-CS(10\Y)700-CC(2/1,5/50)200-DS(70/90)-DLT(2)5-WL(T)0,7-WD(V)1÷3-FTCD1-MU150

| EAN kod 52053811_____ | Debljina ploče [mm] | Ploča u paketu [kom] | Količina u paketu [m ²] | Paketa na paleti [kom] | Količina na paleti [m ²] | Nazivna tlačna čvrstoća [kPa] | Isporuka |
|--------------------------|---------------------------|----------------------------|---|------------------------------|--|--|----------|
| 08009 | 60 | 7 | 5,25 | 12 | 63 | 700 | B |
| 10132 | 80 | 5 | 3,75 | 12 | 45 | 700 | A |
| 10149 | 100 | 4 | 3,00 | 12 | 36 | 700 | A |
| 10156 | 120 | 3 | 2,25 | 14 | 31,5 | 700 | A |

• Stepenasti "L" rub • glatka površina • Ploča dimenzije **1250 x 600** [mm]

Isporuka: **A** – na zalih; **B** – dobavljivo u 6 tjedana

Toplinska provodljivost λ_D i druge važne karakteristike navedene su u brošuri FIBRANxps Tehnički podatci i područja primjene i u tehničkoj dokumentaciji na www.fibran.com

Toplinska izolacija za velika opterećenja i vlažnu okolinu

NA RAVNIM KROVOVIMA:

- opterećeni krovovi
- obrnuti krovovi s različitim završnim oblogama (neprohodni, prohodni, provozni, ozelenjeni)

Vidi brošuru:
0111 OBRNUTI RAVNI KROV
Upute za ugradnju uz upotrebu toplinske izolacije FIBRANxps

U PODOVIMA:

- opterećeni podovi skladišnih i industrijskih objekata
- parkirališta
- hladnjače
- klizališta

U ZEMLJI:

- toplinska izolacija ispod temeljnih ploča niskoenergetskih i pasivnih građevina

Vidi brošuru:
0150 KONSTRUKCIJE U ZEMLJI
Upute za ugradnju uz upotrebu toplinske izolacije FIBRANxps

NA KROVOVIMA:

- parkirališta na ravnim krovovima
- heliodromi

Vidi brošuru:
0111 OBRNUTI RAVNI KROV
Upute za ugradnju uz upotrebu toplinske izolacije FIBRANxps

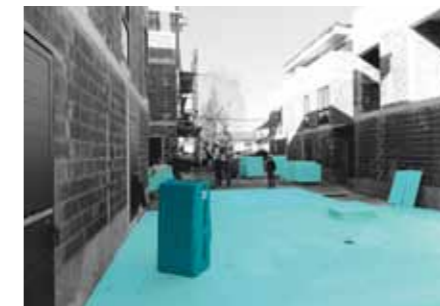
U PODOVIMA:

- ispod ekstremno opterećenih podova u skladišnim i industrijskim objektima
- parkirališta
- hladnjače
- hangari

U ZEMLJI:

- ispod temeljnih ploča većih i masivnijih objekata
- ispod transportnih puteva (mostovi, ceste, željezničke pruge)
- na dijelovima aerodromskih pista

Vidi brošuru:
0150 KONSTRUKCIJE U ZEMLJI
Upute za ugradnju uz upotrebu toplinske izolacije FIBRANxps



Izvedba nagiba i toplinska zaštita prohodnih ploča podrumljenih stambenih jedinica (dvije etaže ispod nivoa terena)



Ugradnja toplinske izolacije FIBRANxps 500-L ispod podne ploče višenamjenskog objekta



Toplinska zaštita ravnog krova različitih završnih obloga FIBRANxps pločama različite tlačne čvrstoće



Toplinska zaštita hladnjače FIBRANxps 500-L, 700-L



Toplinska zaštita poda u aerodromskom hangaru FIBRANxps 700-L

FIBRANxps INCLINE

Toplinsko izolacijske ploče



XPS-EN13164-T3-CS(10\Y)300*-DS(70/90)-DLT(2)5-WL(T)1,5-MU50

FIBRANxps **INCLINE** su tvrde toplinsko izolacijske ploče u nagibu, koje zamjenjuju beton u nagibu na krovnim površinama. Time konstrukcijskom sklopu:

- povećavaju toplinsku učinkovitost,
- smanjuju težinu,
- smanjuju debljinu sloja (minimalna početna debljina: 1 cm).

Standardni nagib: 1, 67% i 2,00%

Posebni nagibi i veće tlačne čvrstoće* moguće je isporučiti na zahtjev.

- ravni "I" rub
- rezana površina
- osnovna Ploča dimenzije **1200 x 600** [mm]

Uz kupljene ploče besplatno izrađujemo nacrt polaganja **INCLINE** ploča.

Isporuka: **A** – na zalih; **B** – dobavljivo u 6 tjedana

Toplinska provodljivost λ_D i druge važne karakteristike navedene su u brošuri FIBRANxps -Tehnički podatci i područja primjene i u tehničkoj dokumentaciji na www.fibran.hr

FIBRANfilter SF 32



Drenažni sloj

| Opis proizvoda | Težina [g/m ²] | Duljina x širina [m] | Količina u roli [m ²] | Isporuka |
|--|----------------------------|----------------------|-----------------------------------|----------|
| Filterska tkanina (netkani geotekstil) | 110 | 50 x 3 | 150 | B |

Upotrebljava se kao filterski i razdjelni sloj u građevnim konstrukcijama, i na mjestima gdje je potrebna dugotrajna drenažna funkcija. Netkana polipropilenska vlakna ne upijaju vodu, a uz veličinu otvora od 110 μ m i vodopropusnost od 70x10⁻³ m/s se FIBRANfilter SF 32 ni pri niskim temperaturama ne zaleđi.

FIBRANskin SEAL



Membrana za bržu odvodnju vode i povećanu toplinsku učinkovitost obrnutih ravnih krovova

| Opis proizvoda | Težina [gr/m ²] | Duljina x širina [m] | Količina u roli [m ²] | Paropropusnost Sd [m] | Isporuka |
|-------------------------------|-----------------------------|----------------------|-----------------------------------|-----------------------|----------------------|
| Paropropusna i vodonepropusna | 60 | 50 x 1,5 50 x 3 | 75 150 | 0,01 | A B |

Trajno učinkovita dvostrano samoljepljiva traka za međusobno lijepljenje FIBRANskin SEAL membrane

| Opis proizvoda | Duljina x širina [m] | Isporuka |
|---|----------------------|----------|
| Dvostrano samoljepljiva traka, ojačana tkaninom | 25 x 0,025 | A |

FIBRANTape 2SEAL

Sistemska rješenja modernih obrnutih ravnih krovova

OPTIMO krov

Kako bi izbjegli nepotrebno opterećenje krova i napravili više toplinske izolacije, zamijenite masivni beton loše izolativnosti, **INCLINE** pločama toplinske izolacije u nagibu. Nosivost ploča izaberite prema namjeni ravnog krova.

NA KROVOVIMA:

Novogradnje i sanacije:

- različiti završni slojevi: ozelenjeni krovovi, šljunak, drvene terase
- ozelenjeni **OPTIMO** krovovi
- parkirališta na ravnim krovovima

Vidi brošuru:

0111 OBRNUTI RAVNI KROV

Upute za ugradnju uz upotrebu toplinske izolacije FIBRANxps



Povećanje krovnog nagiba objekta FIBRANxps **INCLINE** pločama i istovremeno toplinska sanacija ravnog krova

FIBRANfilter SF 32

Sloj za drenažne sustave – netkani geotekstil

NA KROVOVIMA:

- u svim vrstama završnih slojeva na ravnim krovovima
- kao razdjelni sloj između PVC hidroizolacije i toplinske izolacije od polistirena

U ZEMLJI:

- kao ovojnica drenažnog šljunka ili kao filter oko drenažnih cijevi



Izvedba nagiba FIBRANxps **INCLINE** pločama i pričvršćenje FIBRANxps ploča u slučaju mehanički učvršćenog krova, bez opterećenja

Moderni obrnuti krovovi

FIBRANskin SEAL

Paropropusna i vodonepropusna membrana

- Zamenjuje geotekstil.
- Ako spojeve međusobno zalijepimo dvostrano ljepljivom trakom FIBRANTape 2SEAL, dozvoljena je ugradnja toplinske izolacije u dva sloja.
- Ima dodatnu ulogu povezivanja FIBRANxps slobodno položenih ploča.

Membrana može biti izložena izravnom suncu do 4 mjeseca bez posljedica, ali ipak nije namijenjena za upotrebu bez zaštite. Ako je obrnuti krov neprohodan, membranu možemo prekriti s najmanje 5-6 cm debelim slojem šljunka.

Vidi brošuru:

0111 OBRNUTI RAVNI KROV

Upute za ugradnju uz upotrebu toplinske izolacije FIBRANxps

Vrt na terasi



OPTIMO SKIN SEAL krov

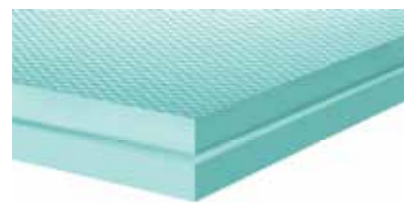
Najtrajniji i istovremeno najučinkovitiji ravni krov se izvodi sljedećim slojevima:

- nosiva konstrukcija
- FIBRANxps **INCLINE** izolacijske ploče u nagibu
- hidroizolacija
- FIBRANxps **300-L (500, 700)** (ovisno od namjeni krovne površine)
- FIBRANskin **SEAL** membrana za bržu odvodnju i povezivanje FIBRANxps ploča, koje također omogućavaju ugradnju dvoslojne izolacije
- nadgradnja koja ovisi o namjeni krova

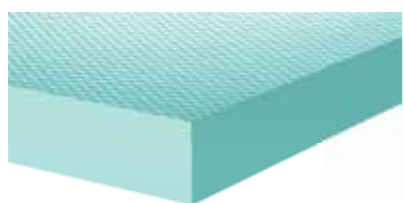
OPTIMO **SKIN SEAL** krov s FIBRANxps **INCLINE** i FIBRANskin **SEAL** (membranom, koja pospješeno odvodnjom omogućuje krovu dodatnu toplinsku učinkovitost)

FIBRANxps ETICS GF

Hrapava površina za žbukane fasade
ETICS (EXTERNAL THERMAL INSULATION COMPOSITE SYSTEM)



FIBRANxps ETICS GF-I



| XPS-EN13164-T3-CS(10\Y)*-TR400-DS(70/90)-DLT(2)5-WL(T)1,5-MU50 | | | | | | | | | |
|--|-------------------------------------|---------------------------|----------------------------|---|------------------------------|--|--|----------|--|
| ETICS GF EAN kod 52053811__ | ETICS GF-I EAN kod 52053811__ | Debljina ploče [mm] | Ploča u paketu [kom] | Količina u paketu [m ²] | Paketa na paleti [kom] | Količina na paleti [m ²] | Nazivna tlačna čvrstoća [kPa] | Isporuka | |
| - | 05367 | 20 | 20 | 15,00 | 12 | 180 | 200 | A | |
| 05329 | 05381 | 30 | 14 | 10,50 | 12 | 126 | 250 | A | |
| 05336 | 05398 | 40 | 10 | 7,50 | 12 | 90 | 250 | A | |
| 05343 | 05404 | 50 | 8 | 6,00 | 12 | 72 | 300 | A | |
| 09365 | 05411 | 60 | 7 | 5,25 | 12 | 63 | 300 | A | |
| 09358 | 05435 | 80 | 5 | 3,75 | 12 | 45 | 300 | A | |
| 09488 | 05442 | 100 | 4 | 3,00 | 12 | 36 | 300 | A | |
| 09662 | 21589 | 120 | 3 | 2,25 | 14 | 31,5 | 300 | A | |
| 09747 | 10408 | 140 | 3 | 2,25 | 12 | 27 | 300 | A | |
| 10217 | 08962 | 150 | 3 | 2,25 | 12 | 27 | 300 | A | |
| 09693 | 11559 | 160 | 2 | 1,50 | 16 | 24 | 300 | A | |
| 09495 | 11580 | 180 | 2 | 1,50 | 14 | 21 | 300 | A | |
| 61875 | 61875 | 200 | 2 | 1,50 | 12 | 18 | 300 | A | |

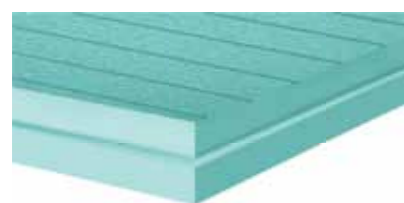
• ETICS GF Stepenasti "L" rub
• ETICS GF-I ravan "I" rub

• hrapava "napolitanka" površina

• Ploča dimenzije 1250 x 600 [mm]

FIBRANxps ETICS BT

Hrapava površina s utorima za žbukane i obložene fasade



| XPS-EN13164-T3-CS(10\Y)300-TR400-DS(70/90)-DLT(2)5-WL(T)1,5-MU50 | | | | | | | | | |
|--|---------------------------|----------------------------|---|------------------------------|--|--|----------|--|--|
| EAN kod 52053811_____ | Debljina ploče [mm] | Ploča u paketu [kom] | Količina u paketu [m ²] | Paketa na paleti [kom] | Količina na paleti [m ²] | Nazivna tlačna čvrstoća [kPa] | Isporuka | | |
| 09600 | 60 | 7 | 10,50 | 12 | 126 | 300 | B | | |
| 09617 | 80 | 5 | 7,50 | 12 | 90 | 300 | B | | |
| 09259 | 100 | 4 | 6,00 | 12 | 72 | 300 | B | | |
| - | 120 | 3 | 4,50 | 14 | 63 | 300 | B | | |
| - | 140 | 3 | 3,00 | 12 | 54 | 300 | B | | |
| - | 150 | 2 | 3,00 | 16 | 48 | 300 | B | | |
| 10378 | 180 | 2 | 3,00 | 14 | 42 | 300 | B | | |

• Stepenasti "L" rub

• hrapava površina s utorima

• Ploča dimenzije 2500 x 600 [mm]

Isporuka: **A** – na zalih; **B** – dobavljivo u 6 tjedana

Toplinska provodljivost λ_0 i druge važne karakteristike navedene su u brošuri FIBRANxps Tehnički podatci i područja primjene i u tehničkoj dokumentaciji na www.fibran.com

Toplinska izolacija za žbukane i obložene fasade

NA ZIDOVIMA:

- žbukane fasade i podnožja zida (sokli)
- fasade i podnožja zida, obloženi kamenom
- toplinske izolacije kao izgubljena oplata
- unutarnja ili sendvič izolacija kod vidljivog betona
- izolacija toplinskih mostova (balkoni, špaleta, rubovi ploča, nadvoji, protupotresni serklaži)
- izolacija unutarnjeg zida za zaštitu od susjednih negrijanih prostora

Vidi brošuru:
0130 FASADE;
Upute za ugradnju uz upotrebu toplinske izolacije FIBRANxps



Izvedba unutarnje toplinske izolacije FIBRANxps ETICS pločama koje površinski zaštitimo slojem tankoslojne fasade s premazom



Krovni istaci izvedeni FIBRANxps ETICS pločama. Debljina ovisi o rasponu konstrukcije.



Izolacija toplinskih mostova protupotresnih serklaža i nadvoja FIBRANxps ETICS pločama



Rješavanje toplinskih mostova na špaletama i toplinska izolacija fasade podnožja zida (sokla) FIBRANxps ETICS

ETICS - - izolacija za trajne ožbukane i obložene fasade

NA KROVOVIMA I STROPOVIMA:

- ožbukane fasade i podnožja zida (sokli)
- fasade i podnožja zida obložena kamenom
- toplinske izolacije kao izgubljena oplata
- unutarnja ili sendvič izolacija s obostrano vidljivim betonom

Vidi brošuru:
0130 FASADE
Upute za ugradnju uz upotrebu toplinske izolacije FIBRANxps



Kamena fasada hotelskog objekta, izolirana nosivom izolacijom FIBRANxps ETICS BT, na koju je posebnim postupkom zalijepljen prirodni kameni

FIBRANxps MAESTRO



| XPS-EN13164-T1-CS(10Y)*-DS(70/90)-DLT(2)5-WL(T)0,7-WD(V)1÷3-FTCD1-MU100 | | | | | | | |
|---|---------------------------|----------------------------|---|------------------------------|--|--|----------|
| EAN kod 52053811_____ | Debljina ploče [mm] | Ploča u paketu [kom] | Količina u paketu [m ²] | Paketa na paleti [kom] | Količina na paleti [m ²] | Nazivna tlačna čvrstoća [kPa] | Isporuka |
| 01734 | 50 | 8 | 13,44 | 12 | 161,80 | 250 | B |
| 01925 | 60 | 7 | 11,76 | 12 | 141,12 | 300 | B |
| 01772 | 80 | 5 | 8,40 | 12 | 100,80 | 300 | B |
| 06562 | 100 | 4 | 6,72 | 12 | 80,64 | 300 | B |
| 07637 | 120 | 3 | 5,04 | 14 | 70,56 | 300 | B |
| - | 140 | 3 | 5,04 | 14 | 70,56 | 300 | B |
| 53412 | 160 | 2 | 3,36 | 16 | 53,76 | 300 | B |

• rub na pero utor "D" • glatka površina • Ploča dimenzije **2800 x 600** [mm]

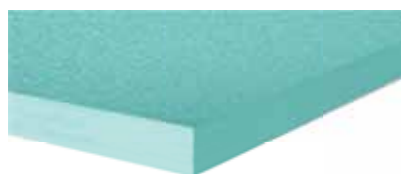
FIBRANskin VENT SILVER



Visoko reflektirajuća paropropusna membrana za povećanje toplinskog ugođaja vaše zgrade

| Opis proizvoda | Težina [g/m ²] | Duljina x širina [m] | Količina u roli [m ²] | Paropropusnost Sd [m] | Isporuka |
|--|-------------------------------|-------------------------|--------------------------------------|--------------------------|----------|
| Visoko reflektirajuća paropropusna vodonepropusna membrana | 83 | 50 x 1,50 | 75 | 0,03 | B |

FIBRANxps FABRIC



Izvedba po narudžbi
Isporuka: **B

| XPS-EN13164-T3-CS(10Y)*-DS(70/90)-DLT(2)5-WL(T)1,5-MU50 | |
|--|---------------------------------|
| FIBRANxps FABRIC proizvodi po narudžbi: | |
| <ul style="list-style-type: none"> • nazivna tlačna čvrstoća CS(10Y)300* [kPa] • toplinska provodljivost od 0,032 do 0,036 [W/mK] | |
| Mogućnosti: | |
| <ul style="list-style-type: none"> • debljine od 9 do 180 [mm] • duljine od 1000 do 3100 [mm] • širine od 600 do 1200** [mm] • ploče s različitim utorima • * Tlačne čvrstoće ploča mogu biti od 300 do 700 kPa s utorima različitih dimenzija • * Tlačne čvrstoće ploča mogu biti od 300 do 700 kPa | |
| • ravni "I" rub | • površina s otvorenim ćelijama |

Toplinska izolacija za različite primjene

NA KROVOVIMA:

- kosi krovovi
- vidljive stropne izolacije
- stropovi skladišta, sportskih i poljoprivrednih objekata
- kupališta

NA ZIDOVIMA:

- inverzna ugradnja (s tople strane konstrukcije)
- zidane fasade



Vidljiva toplinska izolacija FIBRANxps **MAESTRO** štiti staje i gospodarske zgrade od pregrijavanja ljeti i hlađenje zimi.



FIBRANxps **MAESTRO** kao sendvič izolacija; faza izrade vanjskog dijela fasade od vidljivog bijelog betona.



Energetski najučinkovitije sustavno rješenje za sanaciju kosog krova stambenog potkrovlja je kombinacija reflektirajuće sekundarne membrane FIBRANskin **VENT SILVER** i toplinske izolacije FIBRANxps **MAESTRO**

Toplinska izolacija za industrijsku upotrebu

Prilagođeno vašim zahtjevima

- zidne, stropne i podne ploče
- špalete prozora, vrata i vratna krila
- transportni i stambeni kontejneri
- stambene prikolice
- ukrasne letvice – štukature
- moguća daljnja obrada i rezanje u industriji i graditeljstvu



FIBRANxps **FABRIC** kao toplinska izolacija transportnih i stambenih kontejnera



Zidne, stropne i podne ploče, izrađene od FIBRANxps **FABRIC** izolacije